

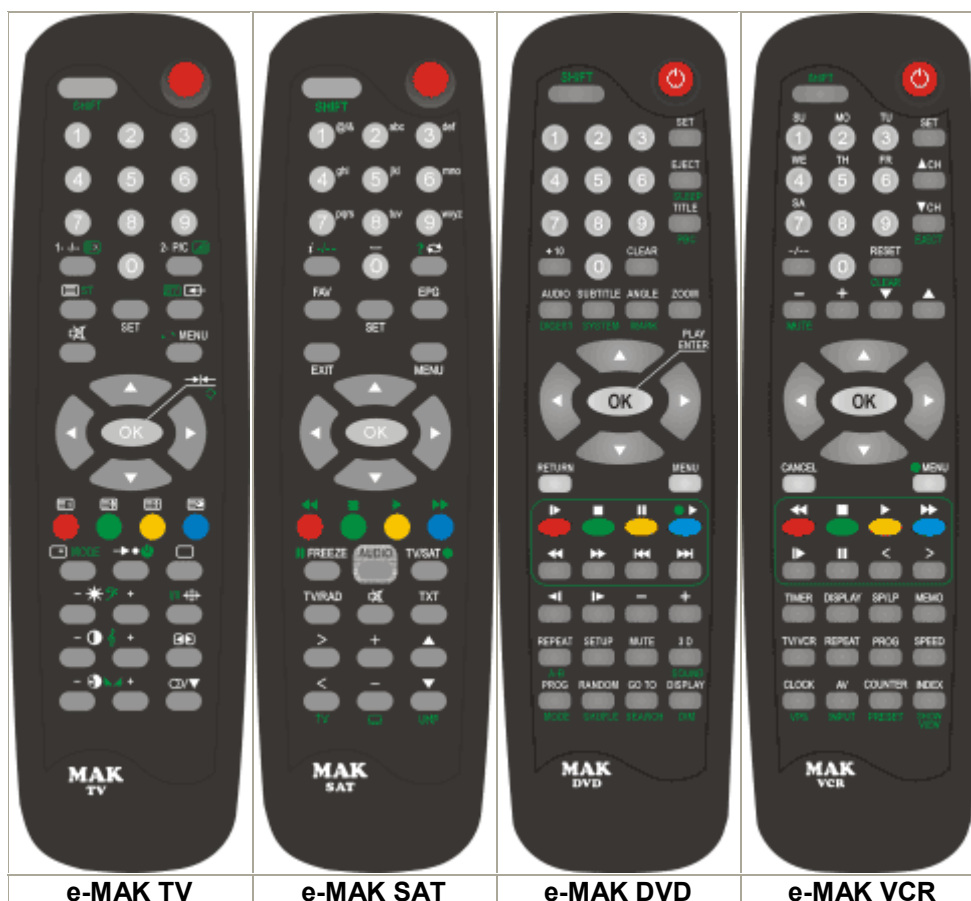
Instrukcja programowania pilota e-MAK z sieci Internet



1. Pobieranie plików z internetowej Bazy Pilotów.
2. Rejestracja i logowanie do usługi aktualizacji pilotów z internetowej bazy danych.
3. Aktualizacja pilota.

Prezentujemy Państwu nową rodzinę pilotów ładowanych MAK firmy Elmak Sp. z o.o., wyposażonych w interfejs do programowania za pomocą komputera. Dzięki stworzeniu internetowej Bazy Pilotów firmy Elmak Sp. z o.o. możliwy jest dostęp on-line do aktualnej bazy plików do załadowania. Program [MAKProgrammer](#) oraz dostarczony wraz z pilotami programator pozwala na łatwą i szybką aktualizację lub przeprogramowanie pilota MAK.

Oferujemy cztery rodzaje pilotów, których wygląd został specjalnie przygotowany do obsługi wybranych grup urządzeń: TV, SAT, DVD, VCR.



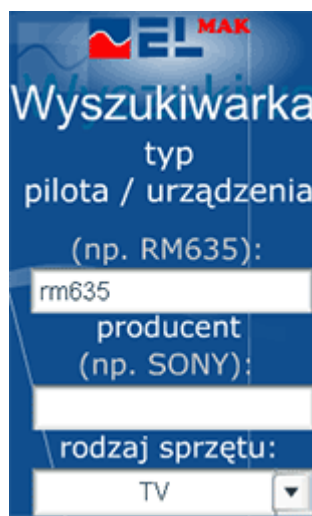
I. Pobieranie plików z internetowej Bazy Pilotów

1. Wejdź na stronę z wyszukiwarką pilotów: <http://wyszukiwarka.elmak.pl>

Wypełnij pola:

typ pilota / urządzenia marka wybierz z listy rodzaj sprzętu

Przykład (jak na rysunku obok): dla pilota SONY RM635 można podać typ pilota / urządzenia: 635 i producent: SONY.



Pamiętaj, że podanie dokładniejszej informacji wpływa korzystnie na trafność wyników.

1. W celu rozpoczęcia wyszukiwania naciśnij przycisk Szukaj lub klawisz ENTER.

Przykładowy wynik wyszukiwania

producent	typ pilota / urządzenia	model / chassis / wersja	rodzaj sprzętu	pilot zamienny (numer)	pilot uniwersalny (kod)	pilot ZIP (numer, kod)
SONY	RM635	-	TV	MT1202	1073	115 06

2. Kliknij na typ pilota/urządzenia z listy wyników wyszukiwania, który najbardziej odpowiada poszukiwanemu typowi pilota lub urządzenia.

Przykładowe okno po wybraniu typu pilota



PILOT ORYGINALNY

typ pilota / urządzenia	RM635
producent	SONY
rodzaj sprzętu	TV
model	
chassis	
wersja	
pilot zamienny (numer)	MT1202
pilot uniwersalny (kod)	1073
pilot ZIP (numer, kod)	115 - 06

Do Wyszukiwarki **Pobierz** Zapamiętaj Wstecz

Wszelkie pytania oraz uwagi prosimy kierować pod adres: elmak@elmak.pl

Wybierz przycisk **Pobierz** i zapisz go na swoim komputerze.

II. Rejestracja i logowanie do usługi aktualizacji pilotów z internetowej bazy danych

Aby korzystać z tej usługi musisz być zarejestrowanym użytkownikiem. W chwili obecnej firma udostępnia całą swoją bazę pilotów, tylko kontrahentom (tzw. stałym klientom) którzy wcześniej się zarejestrowali i zostali zweryfikowani przez administratora, jako stali klienci

Jeżeli nie posiadasz jeszcze hasła wybierz link **Zarejestruj się teraz**.

Zaloguj

Istniejący użytkownik Nowy Użytkownik

e-mail:

hasło:

Wyloguj przy zamknięciu przeglądarki

[Zapomniałem hasła](#)

Zapraszamy Cię do skorzystania z nowej usługi aktualizowania pilotów z internetowej bazy firmy Elmak Sp. z o.o. za pomocą komputera, wyposażonego w [prosty program](#) służący do aktualizacji pilotów MAK.

Rejestracja umożliwia Ci dostęp do plików EPP, którymi możesz załadować dowolnego pilota MAK firmy Elmak Sp. z o.o.

Przygotowaliśmy dla Ciebie cztery typy pilotów, których wygląd został specjalnie przygotowany do obsługi różnych typów urządzeń, odpowiednio dla sprzętu: [TV](#), [SAT](#), [DVD](#) oraz [VCR](#)

Okno rejestracji: po wypełnieniu formularza i naciśnięciu przycisku Rejestruj, zostaną do nas wysłane dane o użytkowniku. Po zweryfikowaniu danych użytkownika, administrator przyzna prawo do pobierania plików eez.

Rejestracja

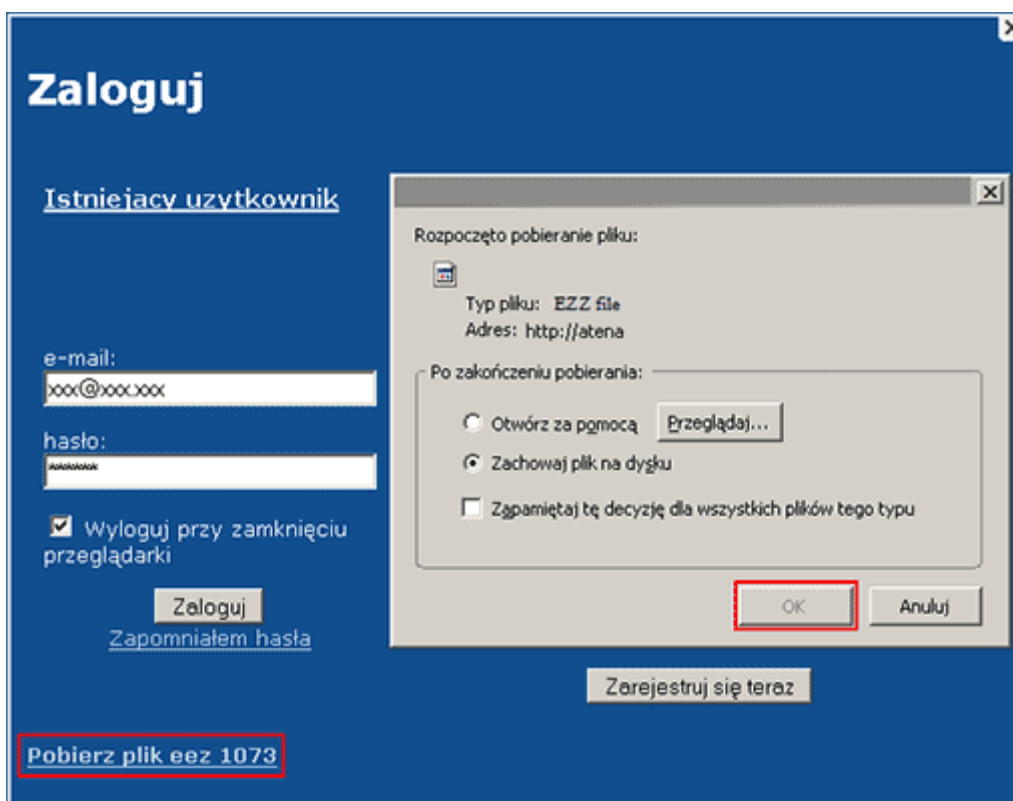
Imię i Nazwisko:

e-mail:

hasło:

powtórz hasło:

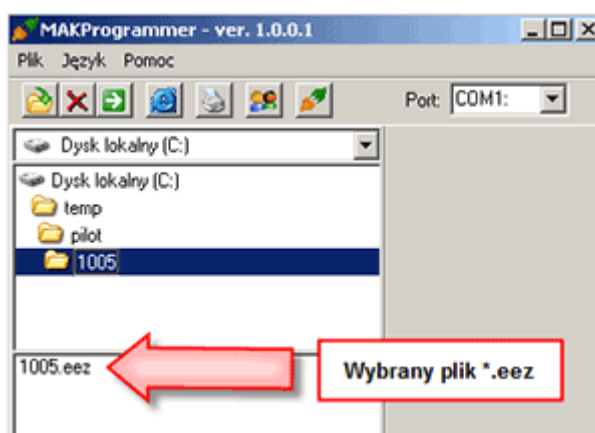
Po zalogowaniu się, jeżeli istnieje plik *.eez przypisany do danego pilota należy kliknąć na odnośnik w lewym dolnym rogu - "**Pobierz plik eez ..**", w przeciwnym wypadku zostanie wyświetlony komunikat błędu. Po wybraniu odnośnika pojawi się okienko dzięki, któremu zapiszemy plik *.eez na dysku komputera.



III. Aktualizacja pilota

Do aktualizacji pilota służy program [MAKProgrammer](#), który należy pobrać z serwisu www.elmak.pl

1. Uruchom program [MAKProgrammer](#) i wybierz pobrany z internetowej bazy pilotów plik *.eez



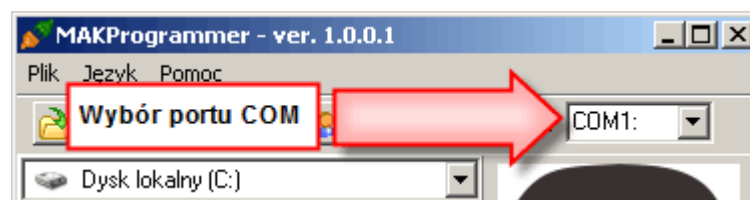
2. Po wybraniu pliku do załadowania pojawi się rysunek typu pilota jaki należy aktualizować (np. MAK TV).



3. Załóż baterie do pilota i podłącz złącze programatora jak na rysunku



4. Wybierz numer portu COM do którego jest podłączony programator (zwykle COM1 lub COM2) i naciśnij przycisk **Aktualizuj**



Po poprawnej aktualizacji pilota zostanie wyświetlony komunikat: "Zapisano i zweryfikowano ... bajtów".

5. Wymij wtyczkę programatora - pilot został zaprogramowany.
6. Możesz teraz wydrukować skróconą instrukcję obsługi wybierając przycisk **Instrukcja**.

Pilot jest gotowy do pracy

Uwaga:

Piloty programowalne **e-MAK** można również zaktualizować wprost z wyszukiwarki na płycie CD, szczegółowy opis [tutaj](#).